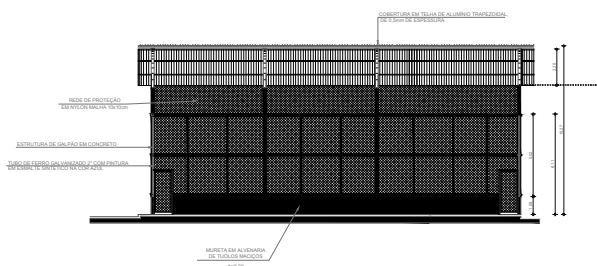
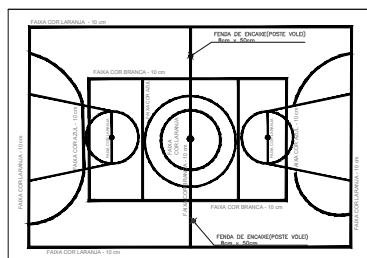


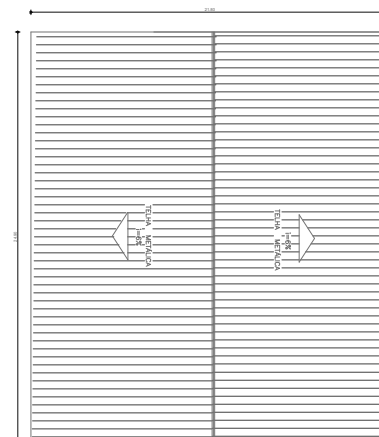
01 CORTE TRANSVERSAL DA QUADRA
CONSTRUÇÃO DE QUADRA IANA MONTEIRO
ESC.: 1/150



02 CORTE LONGITUDINAL DA QUADRA
CONSTRUÇÃO DE QUADRA IANA MONTEIRO
ESC.: 1/150



03 PINTURA DE FAIXAS DA QUADRA
CONSTRUÇÃO DE QUADRA IANA MONTEIRO
ESC.: 1/150



04 PLANTA DE COBERTURA
CONSTRUÇÃO DE QUADRA IANA MONTEIRO
ESC.: 1/150

TÉCNICO RESPONSÁVEL:



GOVERNO MUNICIPAL DE ITABAIANA GRANDE
ITABAIANA-SE
SECRETARIA DAS OBRAS, INFRAESTRUTURA,
URBANISMO E DOS SERVIÇOS PÚBLICOS
RUA PEDRO DINIZ GONÇALVES, N° 600

PROJETO: REFORMA ESCOLA MUNICIPAL IANA MONTEIRO DE CARVALHO
SITO: RUA JOSÉ VIEIRA DE MENEZES, ESQUINA COM RUA MANOEL
FRANCISCO CARDOSO, BAIRRO OVIÉDO TEIXEIRA- ITABAIANA -SE

ADMIN: JOSÉ PAES MENDONÇA
SECRETÁRIA: DEILZA DE ASSIS SANTOS

DESENHO: MARIA ISABELLA

DESCRIÇÃO: DETALHAMENTO QUADRA

ESCALA: 1/150 DATA: MARÇO/2026

PRANCHA:
07/14